

REFITRON

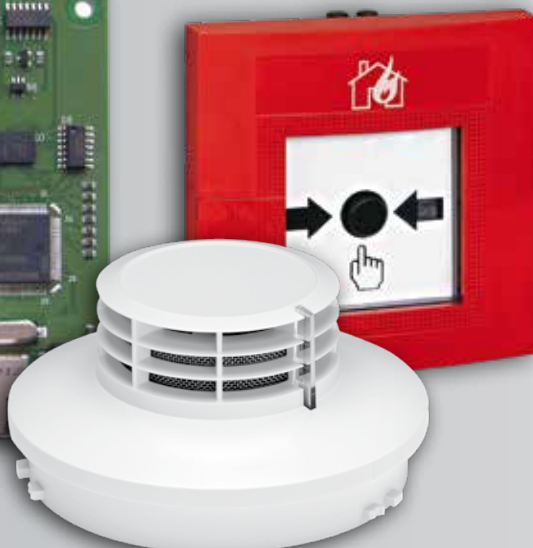
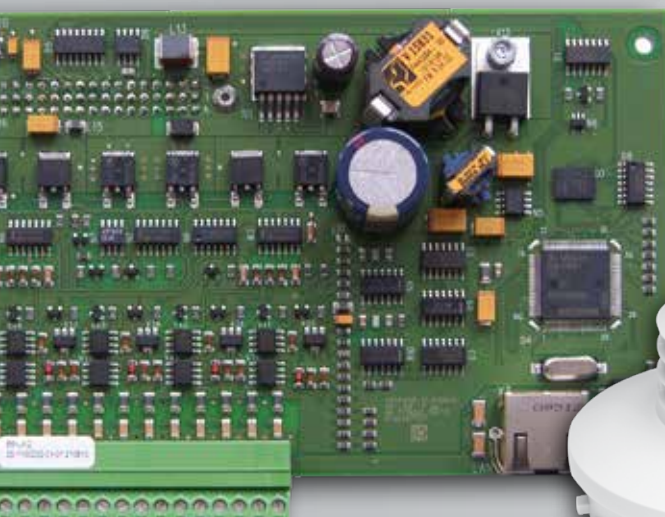
powered by Hekatron

HEKATRON
Ihr Partner für Brandschutz



Brand- und Alarmierungssysteme

- EINFACH GENIAL
- GENIAL EINFACH





ÜBER UNS UND UNSER HANDWERK

Die REFISA GmbH wurde 2004 mit dem Ziel gegründet, innovative Produkte und Lösungen im Bereich der Brandmeldetechnik zu entwickeln. Eine ganzheitliche Betrachtung von der Konzepterstellung über die Realisierung bis hin zur Finanzierung steht im Vordergrund unserer Unternehmung.

Des Weiteren ist unser Anspruch, dem Elektro- und Brandschutzgroßhandel sowie dem Elektroinstallateur vor Ort mit Lösungen und Alternativen zum klassischen Hersteller für Brandmeldetechnik zur Seite zu stehen. Insbesondere die ganzheitliche Betreuung unserer Kunden steht im Vordergrund. Gerne zeigen wir Alternativen zu den bekannten Lösungsansätzen auf.

Wir wissen, dass kein Unternehmen wie das andere ist. Daher bieten wir, in Verbindung mit unseren Partnern, passende Technologien und Leasing-Lösungen für Individualisten. Zugeschnitten auf Ihre persönliche Investition und Finanzlage. Mit überschaubaren Raten statt großer Kaufsummen. So arbeiten Sie jederzeit mit modernstem Equipment und schonen gleichzeitig Ihren Geldbeutel. Bauen Sie Ihren Wettbewerbsvorteil aus, steigern Sie Ihre Produktivität und Ihren Liquiditätsspielraum. Moderne Technik und Leasing machen es möglich.

Ein schnelles, zielorientiertes Handeln steht bei uns im Vordergrund. Ihre Anfragen werden elektronisch erfasst und umgehend bearbeitet.



IHR ZUVERLÄSSIGER PARTNER FÜR BRAND- & ALARMIERUNGSANLAGEN





PLANUNG & PROJEKTIERUNG

Unser kompetentes sowie gemäß DIN 14675 zertifiziertes Planungsteam findet die maßgeschneiderte Lösung für Ihr Bauvorhaben. Gerne erarbeiten wir, um Ihre Wettbewerbschancen zu verbessern, Alternativen zu ausgeschriebenen Fabrikaten.

Bei baurechtlich geforderten Anlagen lassen wir unsere alternativen Vorschläge auf Ihren Wunsch gerne von einem staatlich anerkannten Sachverständigen prüfen.



REALISIERUNG & INSTANDHALTUNG

Über das gewohnte Maß an technischer Unterstützung in der Realisierungsphase zur Seite. Auf Wunsch übernehmen wir Ihnen Facharbeiten.

Auch im Bereich der Instandhaltung steht Ihr Servicepersonal zur Verfügung. Unser Servicepersonal ist mit den meisten renommierten Herstellern (keine Systemabhängigkeit) von Brandmeldesystemen ab, gerne beantwortet Ihre technische Anfrage.



UNG & ALTUNG

r Hilfestellung hinaus stehen wir Ihnen in
Wunsch und gegen entsprechende Kos-
ter oder Bauleiter zur Verfügung.

nnen auf Wunsch unser neutral
unsere Zertifizierungen decken
eme von Bosch oder Sie-
orten wir hier Ihre spezi-



TRAINING & SCHULUNGEN

Unser Anspruch ist es, Ihr Personal auf die Anforderungen
unseres Brandmeldesystems weiter zu entwickeln.

- Grundseminar Brandmeldesystem REFITRON
- Aufbauseminar Brandmeldesystem gemäß DIN 14625
- Systemfachkraft für Brandmeldetechnik
- Auch für eine Erstzertifizierung stehen wir
Ihnen gerne zur Verfügung.





BRANDMELDERZENTRALEN 08

Brandmeldesystem REFITRON EvoX B	10
Brandmeldesystem REFITRON EvoX CA	12
Brandmeldesystem REFITRON EvoX CF	14
>> Baugruppen	16
>> Zubehör	18

BRANDMELDERZENTRALEN



MELDER & MODULE 24

Mehrfachsensormelder	26
Handfeuermelder	30
Steuermodule	32

MELDER & MODULE

ALARMIERUNG & ENERGIEVERSORGUNG 42



Akustische Signalgeber	44
Optische Signalgeber	46
Externe Energieversorgung	48

ALARMIERUNG
& ENERGIEVERSORGUNG

FEUERWEHRPERIPHERIE & ÜBERTRAGUNGSGERÄTE 50



Feuerwehr-Informations- und Bediensystem	52
Feuerwehrschlüsseldepot	54
>> Edelstahlsäule	56
>> Freischaltelement	58
>> Zubehör	59
Übertragungseinrichtung	62

FEUERWEHRPERIPHERIE
& ÜBERTRAGUNGSGERÄTE



BRANDMELDERZENTRALEN & ZUBEHÖR

SCHNITTSTELLE FÜR MELDUNGEN, STÖRUNGEN UND ALARME

Eine Brandmelderzentrale ist das Herzstück jedes Brandmeldesystems. Bei ihr laufen alle Meldungen, Störungen und Alarme zusammen. Im Ernstfall wird die entsprechende Brandfallsteuerung ausgelöst. Anwesende Personen werden durch die Brandmelderzentrale alarmiert.



BRANDMELDERZENTRALE REFITRON EvoX B



REFITRON EvoX B mit Bedienfeld Hekatron B10-X1-C-2 DE01, VdS Zentrale im Grundausbau mit eingebautem Bedienfeld und deutscher Beschriftungsplatte.



G 212111
S 212005

Norm EN 54-2, EN 54-4,
EN 54-13



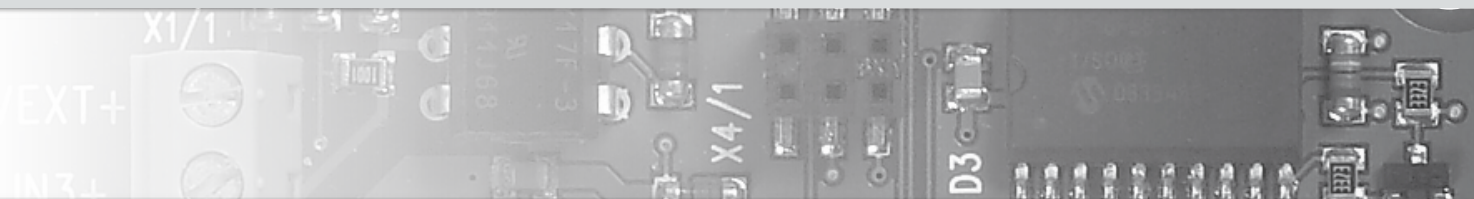
CPR-30-21-503



beantragt

PRODUKTMERKMALE

- > Hauptrechnereinheit B10-CPU-X1 mit einer Serviceschnittstelle 10/100 Base TX (Ethernet) für Fernzugriff und Services (Hekatron Remote)
- > mit Netzgerät 2 A und Akkukabel
- > zum Anschluss einer Ringleitung
- > max. 250 Elemente pro Ringleitung
- > Ringleitungslänge bis zu 3.500 Meter
- > Mischbetrieb von Standardringleitungstechnik und X-LINE möglich
- > zwei überwachte Ausgänge, zwei überwachte Eingänge
- > Modbus-Protokoll für Steuerungen (ab Software 8.0)
- > Schnittstelle für EPI-BUS (FAT/FBF/PIC)
- > inklusive Anschlussstecker, zwei 680 Ω und zwei 220 Ω Widerständen sowie einem 182 Ω Widerstand und Gehäuseschlüssel aus Metall



BRANDMELDERZENTRALEN

TECHNISCHE DATEN

Netzspannung	110 bis 230 V AC
Ausgangsspannung	typ. 27 V DC
Schutzart	IP 30
Zul. Umgebungstemperatur	-5 °C bis +50 °C
Abmessungen (H x B x T)	300 x 360 x 85 mm
Gehäuse	Kunststoff ABS/PC anthrazitgrau, RAL 7016
Kabeleinführung	über Rückwand
Einsetzbare Akkus	max. 2 x 12 V/7,2 Ah

MELDER & MODULE

ZUBEHÖR



ArtikelNr.: 704084

AKKU ZUR NOTSTROMVERSORGUNG

➤ Akku 12 V / 7,2 Ah

ALARMIERUNG & ENERGIEVERSORGUNG

TECHNISCHE DATEN

VdS G 114047

Abmessungen (H x B x T)	102 x 151 x 65 mm
Anschluss	Flachstecker 4,8 mm
Gewicht	ca. 2,4 kg
Wichtiger Hinweis	Für 24 V generell zwei Akkus berücksichtigen!

FEUERWEHRPERIPHERIE & ÜBERTRAGUNGSGERÄTE

BRANDMELDERZENTRALE REFITRON EvoxX CA



REFITRON EvoxX CA mit Bedienfeld Hekatron B9-X1F-C-2 DE01, VdS Zentrale im Grundausbau mit eingebautem Bedienfeld und deutscher Beschriftungsplatte.



VdS G 206096
S 2060552

Norm EN 54-2, EN 54-4,
EN 54-13

CE CPR-30-21-502

Deutsches Institut für Bautechnik **DIBt** beantragt

PRODUKTMERKMALE

- > Hauptrechnereinheit B9-BCU-X1F mit einer Schnittstelle 10/100 Base TX (Ethernet)
- > Netzgerät B9-PSU
- > Netzklemmen und Akkukabel
- > zum Anschluss einer Ringleitung
- > max. 250 Elemente pro Ringleitung
- > Ringleitungslänge bis zu 3.500 Meter
- > Mischbetrieb von Standardringleitungstechnik und X-LINE möglich
- > zwei überwachte Ausgänge, zwei überwachte Eingänge
- > fünf Relaisausgänge (24 V/3 A)
- > Schnittstelle für paralleles FBF (max. 5 m) zur Anbindung von Feuerwehr-Peripherie
- > Schnittstelle für MMI-BUS
- > inklusive Anschlussstecker, zwei 680 Ω und zwei 220 Ω Widerständen sowie einem 182 Ω Widerstand und zwei Gehäuseschlüsseln



TECHNISCHE DATEN

Netzspannung	110 bis 230 V AC
Netzfrequenz	47 bis 63 Hz
Eingangsleistung	max. 160 W
Ausgangsleistung	max. 115 W
Ausgangsspannung	21 V DC bis 27,9 V DC
Ausgangsstrom	2,9 A
Schutzart	IP 30
Zul. Umgebungstemperatur	-5 °C bis +50 °C
Rel. Luftfeuchtigkeit	5 bis 95 %, ohne Kondensation
Abmessungen (H x B x T)	400 x 445 x 140 mm
Gehäuse	Stahlblech anthrazitgrau, RAL 7016
Kabeleinführung	über Rückwand
Einsetzbare Akkus	max. 2 x 12 V/18 Ah

BRANDMELDERZENTRALE REFITRON EvoX CF



REFITRON EvoX CF mit Bedienfeld Hekatron B9-X2-C-2, VdS Zentrale im Grundausbau mit eingebautem Bedienfeld.



VdS G 205049
S 200812

Norm EN 54-2, EN 54-4,
EN 54-13

CE CPR-30-21-501

Deutsches Institut für Bautechnik **DIBt** beantragt

! Die Beschriftungsplatte muss separat bestellt werden!

PRODUKTMERKMALE

- > Hauptrechnereinheit B9-BCU-X2 mit einer Schnittstelle 10/100 Base TX (Ethernet)
- > Netzgerät B9-PSU
- > Netzklemmen und Akkukabel
- > zum Anschluss von zwei Ringleitungen mit den zugehörigen Meldern und Modulen der Integral IP Ringleitungstechnik X-LINE
- > max. 250 Elemente pro Ringleitung
- > Ringleitungslänge bis zu 3.500 Meter
- > auch Konfigurationen eine Ringleitung/zwei adressierbare Stichleitungen oder vier adressierbare Stichleitungen möglich
- > Mischbetrieb von Ring- und Stichleitung sowie von Standardringleitungstechnik und X-LINE möglich
- > zwei überwachte Ausgänge, zwei überwachte Eingänge
- > fünf Relaisausgänge (24 V/3 A)
- > Schnittstelle für paralleles FBF (max. 5 m) zur Anbindung von Feuerwehr-Peripherie
- > Schnittstelle für MMI-BUS
- > ein Steckplatz zum Bestücken einer weiteren Baugruppe
- > inklusive Anschlussstecker, zwei 680 Ω und zwei 220 Ω Widerständen sowie einem 182 Ω Widerstand und zwei Gehäuseschlüsseln
- > um 2 Ringleitungen erweiterbar



TECHNISCHE DATEN

Netzspannung	110 bis 230 V AC
Netzfrequenz	47 bis 63 Hz
Eingangsleistung	max. 160 W
Ausgangsleistung	max. 115 W
Ausgangsspannung	21 V DC bis 27,9 V DC
Ausgangsstrom	2,9 A
Schutzart	IP 30
Zul. Umgebungstemperatur	-5 °C bis +50 °C
Rel. Luftfeuchtigkeit	5 bis 95 %, ohne Kondensation
Abmessungen (H x B x T)	400 × 445 × 140 mm
Gehäuse	Stahlblech anthrazitgrau, RAL 7016
Kabeleinführung	über Rückwand
Einsetzbare Akkus	max. 2 × 12 V/18 Ah

EIN-/AUSGABEGRUPPE

B6-EIO



Zum Anschluss von peripheren Geräten (z.B. akustische und optische Signalgeber oder Löschventile) bzw. zur Auslösung von überwachten Brandfallsteuerungen. Weiterhin zum Anschluss von Meldergruppen/Primäreingängen sowie zur Modernisierung früherer Zentralengenerationen.



in Zentrale enthalten

PRODUKTMERKMALE

- > acht überwachte 1,3 A Ausgänge
- > drei Lastbereiche zum Anschluss von Lasten zwischen 20 und 1.000 Ω
- > Lastbereiche über Software einstellbar
- > zehn überwachte Eingänge
- > Funktion der Eingänge frei wählbar
- > max. 32 Melder pro Stichleitung
- > Stichleitungslänge max. 1.000 m
- > inklusive Anschlussstecker
- > ohne Widerstände

TECHNISCHE DATEN

Spannungsversorgung	intern über System-BUS
Stromaufnahme	13,5 mA
Anzahl Baugruppen pro Zentrale	max. 1
Eingänge pro Baugruppe	max. 10
Ausgänge pro Baugruppe	max. 8
Schutzart	IP 00
Zul. Umgebungstemperatur	-5 °C bis +50 °C
Rel. Luftfeuchtigkeit	5 bis 95 %, ohne Kondensation

ArtikelNr.: 150075

RINGLEITUNGSBAUGRUPPE X-LINE MIT ETHERNET B6-LXI2



Zum Anschluss von zwei Ringleitungen mit den zugehörigen Meldern & Modulen der Ringleitungstechnik X-LINE und zur Vernetzung von REFITRON EvoxX Teilzentralen oder zur Anbindung von IP-Anwendungen (z.B. Fernzugriff).



in Zentrale enthalten

PRODUKTMERKMALE

- > auch Konfigurationen eine Ringleitung/zwei adressierbare Stichleitungen oder vier adressierbare Stichleitungen möglich
- > Mischbetrieb von Ring- und Stichleitung sowie von Standardringleitungstechnik und X-LINE möglich
- > Steuerung der digitalen Ringkommunikation und Datensicherung
- > Überwachung aller angeschlossenen Melder & Module
- > Lokalisierung von Drahtbruch und Kurzschluss auf dem Ring
- > Melderverknüpfungen über Baugruppen und Teilzentralen hinaus
- > Verknüpfung der Alarm- und Steuerkriterien
- > Einzelmelderabschaltung
- > Auswertung Melderzustände (Verschmutzung)
- > Modbus-Protokoll für Steuerungen (ab Software 8.0)
- > inklusive Anschlussstecker

TECHNISCHE DATEN

Spannungsversorgung	intern über System-BUS
Stromaufnahme	31 mA
Anzahl Baugruppen pro Zentrale	max. 1
Ringleitungen pro Baugruppe	max. 2
Teilnehmer pro Ringleitung	max. 250
Ringleitungslänge	max. 3.500 m
Schutzart	IP 30
Zul. Umgebungstemperatur	-5 °C bis +50 °C
Rel. Luftfeuchtigkeit	5 bis 95 %, ohne Kondensation
Übertragungsart	TCP/IP
Schnittstelle 10/100 Base TX	1 × RJ 45, 10/100 Mbit/s max. 100 m
Kabel	Cat5 bis Cat7 (über separaten Anschlussstecker)

Zubehör



Artikelnr.: 704084

AKKU ZUR NOTSTROMVERSORGUNG

➤ Akku 12 V / 7,2 Ah

TECHNISCHE DATEN

VdS G 114047

Abmessungen (H × B × T)	102 × 151 × 65 mm
Anschluss	Flachstecker 4,8 mm
Gewicht	ca. 2,5 kg



Artikelnr.: 704085

AKKU ZUR NOTSTROMVERSORGUNG

➤ Akku 12 V / 12 Ah

TECHNISCHE DATEN

VdS G 114037

Abmessungen (H × B × T)	98 x 151 x 98 mm
Anschluss	Flachstecker 4,8 mm
Gewicht	ca. 4,2 kg



ArtikelNr.: 704086

AKKU ZUR NOTSTROMVERSORGUNG

➤ Akku 12 V / 18 Ah

TECHNISCHE DATEN

VdS G 114033

Abmessungen (H × B × T)	167 x 181 x 76 mm
Anschluss	Schraube M5
Gewicht	ca. 6,3 kg
Ausführung	inklusive Befestigungsmaterial für Akkukabelanschluss



ArtikelNr.: 704087

AKKU ZUR NOTSTROMVERSORGUNG

➤ Akku 12 V / 26 Ah

TECHNISCHE DATEN

VdS G 103065

Abmessungen (H × B × T)	125 x 166 x 175 mm
Anschluss	Schraube M5
Gewicht	ca. 9,5 kg
Ausführung	inklusive Befestigungsmaterial für Akkukabelanschluss

Zubehör



Artikelnr.: 150130

BESCHRIFTUNGSPLATTE **MAPTXT-RA DE01**

Beschriftungsplatte in deutscher Ausführung für das Einbau-Bedienfeld Großzentrale und Kleinzentrale.



Artikelnr.: 704065

EXTERNES BEDIENFELD **B8-MMI-CIP-DE-2**

Zum Einsatz auf dem redundanten MMI-BUS mit deutscher Beschriftungsplatte.

PRODUKTMERKMALE

- > Display mit sechs Zeilen, 40 Zeichen pro Zeile
- > Schnittstelle für paralleles FBF (max. 5 m)
- > Schnittstelle für EPI-BUS
- > Schnittstelle für externen Drucker B8-PRT-2
- > als Hauptbedienfeld im SecoNET einsetzbar
- > Sprachen im laufenden Betrieb umschaltbar
- > jeweils zwei frei programmier- und beschriftbare Tasten und Dreifarben-LEDs
- > fünf Zustandslisten (Alarmer, Störungen, Abschaltungen usw.)
- > Statusanzeige in der 1. Zeile des Displays
- > Bereichsbedienung (z.B. Gruppe 1 bis 10 abschalten)
- > Summenbedienung (z.B. alle Meldergruppen gleichzeitig abschalten)
- > individuelle Benutzerverwaltung mit Passwort und Benutzerebene



in Zentrale enthalten

TECHNISCHE DATEN

Betriebsspannung	10 bis 30 V DC
Stromaufnahme Ruhe	20 mA
Datenübertragung	MMI-BUS, RS-485
Distanz zur Teilzentrale	max. 1.200 m
Schutzart	IP 30
Zul. Umgebungstemperatur	-5 °C bis +50 °C
Rel. Luftfeuchtigkeit	5 bis 95 %, ohne Kondensation
Abmessungen (H x B x T)	192 x 361 x 41 mm
Gehäuse	ABS anthrazitgrau, RAL 7016
Kabeleinführungen	oben/unten/rechts/links >> 1 x Rückseite Ø 30 mm



Artikelnr.: 704132

BRANDSCHUTZGEHÄUSE **BSG FWE 30-H**

Zum Einbau der REFITRON Zentralen und der externen Stromversorgung BE-PSE03-C nach Vorgabe der Muster-Leitungsanlagen-Richtlinie (MLAR).

PRODUKTMERKMALE

- > gemeinsame Typ-Prüfung des Gehäuses mit Einbauten durch staatliche Materialprüfungsanstalt (MPA)
- > geprüfter Funktionserhalt im Sinne E 30 (30 min) der Einbauten bei einer Brandbelastung von außen
- > zugelassener Feuerwiderstand im Sinne F 30 (30 min) des Gehäuses bei einer Brandbelastung von außen
- > zugelassene Brandlastdämmung im Sinne I 30 (30 min) des Gehäuses bei einer Brandbelastung von innen
- > Wandgehäuse aus Brandschutzplatten nach DIN 4102
- > natürliches Belüftungssystem in der Tür und Gehäuseoberseite (Ø 80 mm), mit rauchdichten Filtermatten zur Verhinderung von Raucheintritt und Rauchaustritt
- > Lüftungssystem im Brandfall selbstschließend durch Zuschäumen ab ca. 70 °C
- > verschließbare einflügelige Tür mit Linksanschlag (Rechtsanschlag zum gleichen Preis möglich)
- > Öffnung durch Schwenkhebel mit Zweipunktverriegelung, Nachrüstung auf DINHalbzylinder möglich
- > vorgebohrte Befestigungslöcher mit Befestigungsmaterial für eine Zentrale oder eine Stromversorgung und zwei Hutschienen
- > inklusive Wandbefestigungssatz und Doppelbartschlüssel



in Zentralen und BE-PSE03-C enthalten



Z-86.1-10 (F30)
Z-86.1-5 (I30)

TECHNISCHE DATEN

Schutzart	IP 54
Schutzklasse	II
Platzeinheiten	120
Abmessung (H x B x T)	außen: 928 x 678 x 365 mm; innen: 750 x 500 x 270 mm
Gehäuse	lichtgrau, ähnlich RAL 7035
Kabeleinführung	oben und unten jeweils 2 x 40 und 32 x 18 mm
Gewicht	ca. 90 kg

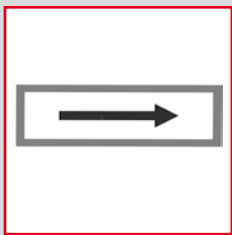
Zubehör



Artikelnr.: 150027

AUFKLEBER S BMZ

- > Aufkleber mit Text „Brandmelderzentrale“
- > Abmessung (B x H): 297 x 105 mm
- > Verrechnungseinheit 10 Stück



Artikelnr.: 150028

AUFKLEBER S PFEIL

- > Aufkleber mit Pfeil
- > Abmessung (B x H): 297 x 105 mm
- > Verrechnungseinheit 10 Stück



Artikelnr.: 150029

BETRIEBSBUCH FÜR BRANDMELDEANLAGEN

Zur Eintragung der regelmäßigen Überprüfung der Anlage, der Wartungsarbeiten, aller Änderungen, Erweiterungen und Reparaturen sowie der Störungs- und Alarmmeldungen mit Angabe von Datum und Uhrzeit.

TECHNISCHE DATEN

Mustervordruck	VdS 2182
Ausführung	DIN A5
Verrechnungseinheit	10 Stück



ArtikelNr.: 150182

RINGLEITUNGSTESTER X-LINE **STB 01X**

Zur Überprüfung einer Integral IP Ringleitung (Standard oder X-LINE) auch ohne Brandmelderzentrale vor Ort.

PRODUKTMERKMALE

- > Anschluss einer Ringleitung
- > beleuchtetes LCD Display
- > Tastenfeld mit LEDs
- > Schnittstelle für SD-Karte
- > USB-Schnittstelle
- > Befestigungsmöglichkeit über Haken oder Magnet
- > inklusive Netzteil, USB-Kabel und SD-Karte
- > Firmwareupdate über Updatesoftware und .hex Dateien (Download unter www.hekatron-brandschutz.de)
- > Konvertierung in xml-Dateien über Konvertierungssoftware (Download unter www.hekatron-brandschutz.de)
- > Einlesen der xml-Dateien ab Software 8.0 möglich

TECHNISCHE DATEN

Netzspannung	230 V AC
Betriebsspannung	20 bis 30 V DC
Stromaufnahme	ohne externe Verbraucher 110 mA
Schutzart	IP 20
Zul. Umgebungstemperatur	+5 °C bis +40 °C
Abmessungen (H x B x T)	220 x 116 x 95 mm
Gehäuse	Polyamid schwarzgrau, ähnlich RAL 7021
Anschluss	Schneidklemmen, max. 1,5 mm ²
Gewicht	ca. 480 g



ArtikelNr.: 150183

TRANSPORTKOFFER FÜR **STB 01X**

- > mit Fächern und Tragegriff zum sicheren Transport des Ringleitungstesters STB 01X
- > Abmessungen (H x B x T): 400 x 300 x 183 mm



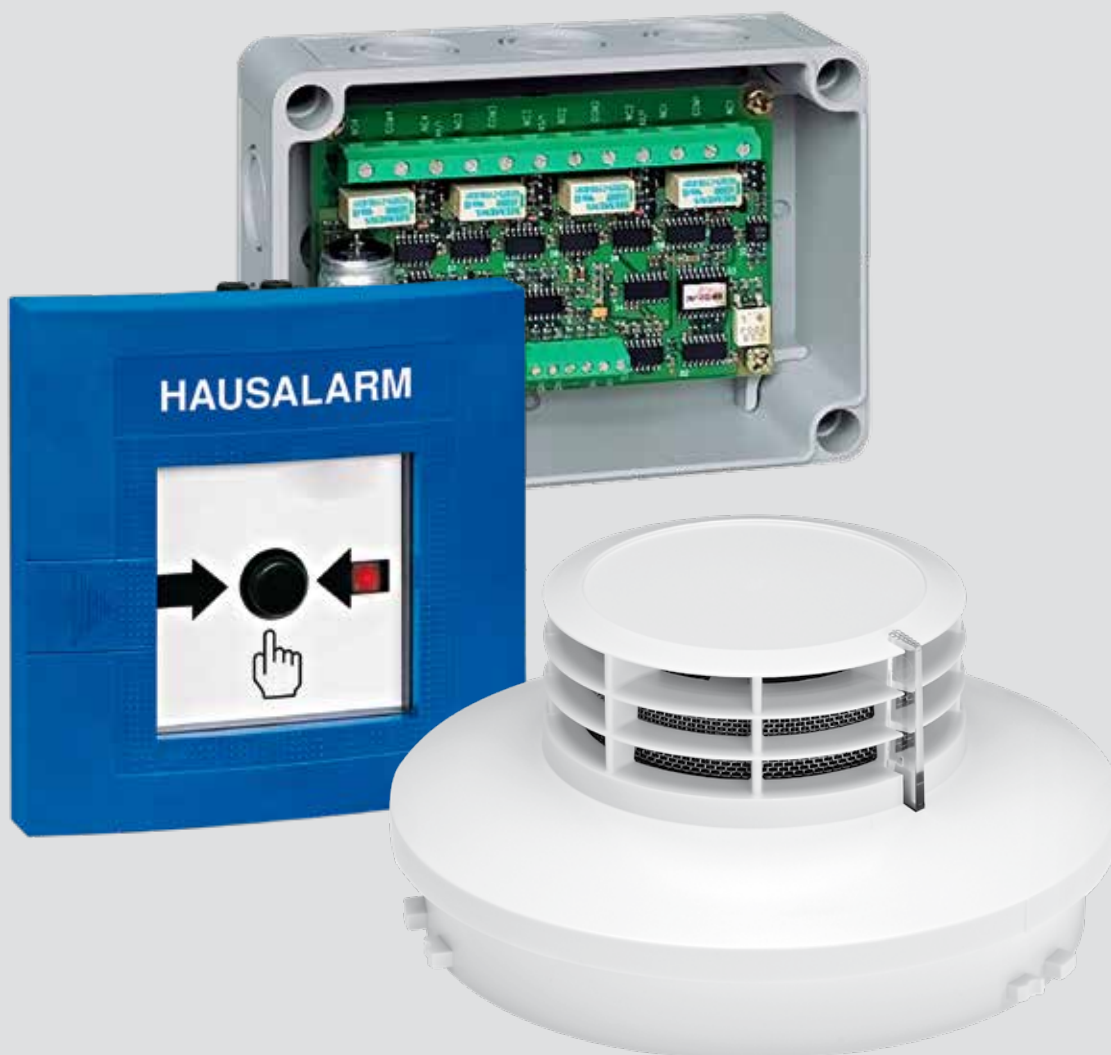
MELDER & MODULE

SICHERE BRANDFRÜHERKENNUNG

Unsere **Mehrfachsensormelder** arbeiten mit unterschiedlichen Sensoren und vereinen verschiedene Branderkennungssysteme in einem Gerät – ausgestattet mit der einzigartigen CUBUS-Nivellierung®.

Zur manuellen Auslösung eines Brandalarms gemäß EN 54-11 bieten wir eine Vielzahl von **Handfeuermeldern** in verschiedenen Ausführungen und Schutzarten an.

Zur Anschaltung von Peripheriegeräten bieten wir eine große Auswahl an **Steuermodulen**. Je nach Ausführung können potenzialfreie Kontakte abgefragt, Lasten mittels Relais geschaltet oder Sonderbrandmeldesysteme eingebunden werden.



MEHRFACHSENSORMELDER RAUCH & WÄRME **MTD 533X**



Der Mehrfachsensormelder MTD 533X ist ein kombinierter Rauch- und Wärmemelder und wird an die Ringleitungstechnik zur Signalisierung eines Brandalarms in Gebäuden angeschlossen.

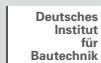


G 210115

Norm EN 54-5, EN 54-7,
 EN 54-17, EN 54-29,
 CEA 4021



CPR-30-13-014-de-en



Z-6.5.1871

PRODUKTMERKMALE

- > Einzeladressierung
- > integrierte Kurzschlussisolatoren
- > Brandkenngößen einzeln aktivierbar
- > Rauchsensorik
- > automatische Verschmutzungskompensation
- > Alarmfilter mit Brandkenngößenmustervergleich
- > temperaturunterstützte CUBUS-Nivellierung® zur automatischen Anpassung an die Umgebungsbedingungen
- > Rauchempfindlichkeit: 80%, 100%, 120%
- > Vorsignal 1 und 2
- > Temperatursensorik & Temperaturvorsignal
- > Klasse A1, A2, B; Indizes R und S
- > Signaturalarm für Rauch und Wärme
- > individuelle Alarmanzeige-LED (rot)
- > programmierbarer Alarmausgang für externe Alarmanzeige
- > Ereignisspeicher
- > inklusive Staubschutzhaube, ohne Meldersockel

TECHNISCHE DATEN

Betriebsspannung	7 bis 31 V DC
Stromaufnahme Ruhe	0,12 mA
Schutzart mit Sockel USB 502	IP 44
Zul. Umgebungstemperatur	-25 °C bis +60 °C
Abmessungen (D x H)	118,8 x 58,1 mm
Gehäuse	ABS/PC weiß, ähnlich RAL 9003

ArtikelNr.: 150225

MEHRFACHSENSORMELDER MIT AKUSTIK **MTD 533X-SCT**



Der MTD 533X-SCT ist ein kombinierter Rauch- und Wärmemelder mit Akustik für MLAR-konforme Anwendungen und wird an die Ringleitungstechnik zur Signalisierung eines Brandalarms in Gebäuden angeschlossen.



G 213051

Norm

EN 54-3, EN 54-5,
EN 54-7, EN 54-17,
EN 54-29



CPR-30-13-023-de-en

PRODUKTMERKMALE

- > Einzeladressierung
- > integrierte Kurzschlussisolatoren
- > Brandkenngößen einzeln aktivierbar
- > Rauchsensorik
- > automatische Verschmutzungskompensation
- > Alarmfilter mit Brandkenngößenmustervergleich
- > temperaturunterstützte CUBUS-Nivellierung® zur automatischen Anpassung an die Umgebungsbedingungen
- > Rauchempfindlichkeit: 80%, 100%, 120%
- > Vorsignal 1 und 2
- > Temperatursensorik & Temperaturvorsignal
- > Klasse A1, A2, B; Indizes R und S
- > Signaturalarm für Rauch und Wärme
- > akustische Signalisierung
- > drei Lautstärken (69, 81, 92 dB (A) in 1 m)
- > vier Tonarten (DIN-Ton, Slow Whoop, Schwedenton und Dauerton)
- > individuelle Alarmanzeige-LED (rot)
- > programmierbarer Alarmausgang für externe Alarmanzeige
- > Ereignisspeicher
- > inklusive Staubschutzhaube, ohne Meldersockel

TECHNISCHE DATEN

Betriebsspannung	12 bis 31 V DC
Stromaufnahme Ruhe	0,29 mA
Schutzart mit Sockel USB 502	IP 22
Zul. Umgebungstemperatur	0 °C bis +50 °C
Abmessungen (D x H)	118,8 x 58,1 mm
Gehäuse	ABS/PC weiß, ähnlich RAL 9003

MEHRFACHSENSORMELDER MIT AKUSTIK & SPRACHE **MTD 533X-SPCT**



Der MTD 533X-SPCT ist ein kombinierter Rauch- und Wärmemelder mit Akustik für MLAR-konforme Anwendungen und Sprachausgabe in 7 Sprachen. Er wird an die Ringleitungstechnik zur Signalisierung eines Brandalarms in Gebäuden angeschlossen.



G 213051

 Norm EN 54-3, EN 54-5,
 EN 54-7, EN 54-17,
 EN 54-29


CPR-30-13-023-de-en

Deutscher Sprachtext

»Dies ist ein Feueralarm! Bitte verlassen Sie das Gebäude umgehend über die nächsten Fluchtwege. Die Feuerwehr ist alarmiert.«

»Achtung, Achtung! Dies ist eine Gefahrenmeldung. Bitte verlassen Sie das Gebäude über die nächsten Ausgänge.«

»Dies ist eine Testdurchsage.«

»Dies ist ein Feueralarm! Bitte verlassen Sie das Gebäude umgehend über die nächsten Fluchtwege.«

PRODUKTMERKMALE

- > Einzeladressierung
- > integrierte Kurzschlussisolatoren
- > Brandkenngrößen einzeln aktivierbar
- > Rauchsensorik
- > automatische Verschmutzungskompensation
- > Alarmfilter mit Brandkenngrößenmustervergleich
- > Temperaturunterstützte CUBUS-Nivellierung® zur automatischen Anpassung an die Umgebungsbedingungen
- > Rauchempfindlichkeit: 80%, 100%, 120%
- > Vorsignal 1 und 2
- > Temperatursensorik & Temperaturvorsignal
- > Klasse A1, A2, B; Indizes R und S
- > Signaturalarm für Rauch und Wärme
- > akustische Signalisierung
- > drei Lautstärken (69, 81, 92 dB (A) in 1 m)
- > vier Tonarten (DIN-Ton, Slow Whoop, Schwedenton und Dauerton)
- > Sprachausgabe in Deutsch, Englisch, Französisch, Italienisch, Polnisch, Russisch und Rumänisch
- > laut: zwischen 71 und 78 dB (A) in 1 m
- > leise: zwischen 66 und 74 dB (A) in 1 m
- > Ausgabe von programmierbaren Ton- und Sprachkombinationen
- > individuelle Alarmanzeige-LED (rot)
- > programmierbarer Alarmausgang für externe Alarmanzeige
- > Ereignisspeicher
- > inklusive Staubschutzhaube, ohne Meldersockel

TECHNISCHE DATEN

Betriebsspannung	127 bis 31 V DC
Stromaufnahme Ruhe	0,29 mA
Schutzart mit Sockel USB 502	IP 22
Zul. Umgebungstemperatur	0 °C bis +50 °C
Abmessungen (D x H)	118,8 x 58,1 mm
Gehäuse	ABS/PC weiß, ähnlich RAL 9003



ArtikelNr.: 150251

MELDERSOCKEL USB 502-6

Standardsockel ohne Ringkontakt für Aufputzmontage in trockenen Räumen. Durch den fehlenden Ringkontakt bleibt die Verbindung generell geöffnet, die Zentrale meldet bei Entfernen des Melders Störung.

PRODUKTMERKMALE

- > schwarzer sechspoliger Klemmenblock VdS in Meldern enthalten
- > Bajonettverschluss und Entnahmesicherung
- > Einbaumöglichkeit für vierpoligen Klemmenblock zur Bildung von Stützpunkten
- > Befestigung für Meldernummerierungsschild

TECHNISCHE DATEN

Zul. Umgebungstemperatur	-25 °C bis +70 °C
Abmessungen (D x H)	118 x 25 mm
Gehäuse	ABS/PC weiß, ähnlich RAL 9003



ArtikelNr.: 150269

EXTERNE MELDEREINZELANZEIGE MEA 720X

Zur Anzeige von verdeckt eingebauten Brandmeldern, mit optischer Alarmanzeige nach DIN 14623 entkoppeltem Eingang.

TECHNISCHE DATEN

Betriebsspannung	4,7 bis 30 V DC
Stromaufnahme Ruhe	1,2 mA
Schutzart mit Sockel USB 502	IP 40
Zul. Umgebungstemperatur	0-25 °C bis +60 °C
Abmessungen (H x B x T)	85 x 85 x 32,5 mm
Gehäuse	PC, Boden weiß/Kalotte rot

ArtikelNr.: 150224

KENNZEICHNUNGSKLEBERING GRAU DIL PU50

- > Für Mehrfachsensormelder im reinen Wärmemelderbetrieb
- > Packung mit 50 Stück

HANDFEUERMELEDER

MCP 535X-1



Der Handfeuermelder MCP 535X-1 ist ein nichtautomatischer Druckknopfmelder nach EN 54-11 und kann ausschließlich an die Ringleitungstechnik zur manuellen Auslösung eines Brandalarms in Gebäuden angeschlossen werden.



PRODUKTMERKMALE

- > Typ B Indirekte Auslösung (Glasscheibe einschlagen und Druckknopf betätigen)
- > Druckknopf mit Arretierung
- > Einzeladressierung
- > integrierte Kurzschlussisolatoren
- > individuelle Alarmanzeige-LED (rot)
- > inklusive Türschloss, Einlegeblatt Hekatron (3740834-0201) und Glasscheibe
- > Beschriftung Symbol »brennendes Haus«
- > pro zehn Melder wird ein Kunststoffschlüssel (6200147) kostenfrei mitgeliefert (1–10 = 1 Stück, 11–20 = 2 Stück usw.)



G 210095

Norm EN 54-11, EN 54-17



CPR-30-13-007-de-en

TECHNISCHE DATEN

Betriebsspannung	7 bis 31 V DC
Stromaufnahme Ruhe	0,09 mA
Schutzart	IP 52
Zul. Umgebungstemperatur	-20 °C bis +50 °C
Abmessungen (H x B x T)	135 x 135 x 36 mm
Gehäuse	ASA rot, RAL 3001
Anschluss	Schraubklemmen, max. 1,5 mm ²
Kabeleinführungen	Ø 8 mm Rückseite (4x), oben (2x) und unten (1x)
Gewicht	ca. 450 g

Artikelnr.: 150279

HANDFEUERMELDER MCP 535X-3



Der Handfeuermelder MCP 535X-3 ist ein nichtautomatischer Druckknopfmelder nach EN 54-11 und kann ausschließlich an die Ringleitungstechnik zur manuellen Auslösung eines Brandalarms in Gebäuden angeschlossen werden.



Beschriftung Frontfolien

- Auslösung alle Steuerungen (weiß)
- Hausalarm (weiß)
- Feuerwehr (weiß) mit Symbol brennendes Haus
- Prüfmelder (weiß)
- CO2-STOPP (weiß)
- STOPP-Taster Gaslöschanlage (weiß)
- NACHFLUTEN Feuerlöschanlage (weiß)
- Handauslösung Feuerlöschanlage (schwarz)
- Tür schließen (schwarz)

PRODUKTMERKMALE

- > Typ B Indirekte Auslösung (Glasscheibe einschlagen und Druckknopf betätigen)
- > Druckknopf mit Arretierung
- > Einzeladressierung
- > integrierte Kurzschlussisolatoren
- > individuelle Alarmanzeige-LED (rot)
- > inklusive Türschloss, Einlegeblatt Hekatron (3740834-0201) und Glasscheibe
- > pro Melder in blau wird ein Beschriftungsbogen mit Frontfolien (30-3700002-01-03) kostenfrei mitgeliefert
- > pro zehn Melder wird ein Kunststoffschlüssel (6200147) kostenfrei mitgeliefert (1-10 = 1 Stück, 11-20 = 2 Stück usw.)



G 210097 (blau Stopp)

Norm

EN 12094-3 (blau Stopp)



CPR-30-13-022-de-en (blau Stopp)

TECHNISCHE DATEN

Betriebsspannung	7 bis 31 V DC
Stromaufnahme Ruhe	0,09 mA
Schutzart	IP 52
Zul. Umgebungstemperatur	-20 °C bis +50 °C
Abmessungen (H x B x T)	135 x 135 x 36 mm
Gehäuse	ASA blau, RAL 5005
Anschluss	Schraubklemmen, max. 1,5 mm ²
Kabeleinführungen	∅ 8 mm Rückseite (4x), oben (2x) und unten (1x)
Gewicht	ca. 450 g

EIN-/AUSGANGSMODUL BX-013



Das Ein/Ausgangsmodul BX-013 kann ausschließlich an die Ringleitungstechnik angeschlossen werden. Es verfügt über zwei überwachte Eingänge zur Abfrage von potenzialfreien Kontakten, einen nicht überwachten Eingang zum Anschluss von potenzialgebundenen Signalen oder einer Spannungsüberwachung (Optokoppler) und einen Relaisausgang zur Ansteuerung von externen Geräten.



PRODUKTMERKMALE

- > Einzeladressierung
- > integrierte Kurzschlussisolatoren
- > ein Relaisausgang mit programmierbarer Fail-Safe-Lage zur Ansteuerung einer Brandfallsteuerung oder zur Rückstellung (Reset) eines Sondermelders
- > zwei überwachte Eingänge zur Abfrage von potenzialfreien Kontakten oder des Alarm- und Störkontaktes eines Sondermelders
- > ein nicht überwachter Eingang (Optokoppler) zur Abfrage von externen Spannungen
- > Montage in Kunststoffgehäuse oder auf Montageplatte
- > inklusive vier 182 Ω Widerständen

VdS G 210133

Norm EN 54-17, EN 54-18

CE CPR-20-13-005-de-en

Deutsches Institut für Bautechnik **DIBt** Z-6.5.1871

TECHNISCHE DATEN

Betriebsspannung	12 bis 30 V DC	
Stromaufnahme	0,55 mA	
Schutzart	IP 00 ohne Gehäuse IP 66 mit Gehäuse	
Zul. Umgebungstemperatur	-20 °C bis +60 °C	
Abmessungen (H x B x T)	67 x 67 x 20 mm	
Relaisausgang	bistabiler Umschaltkontakt	
Schaltspannung	100 µV bis 230 V	
Leitungslänge	Relaisausgang	max. 100 m
	Überwachte Eingänge	max. 30 m
	Nicht überwachte Eingänge	max. 1.000 m
	Spannungsüberwachung	max. 1.000 m

MASSGESCHNEIDERTE WEITERBILDUNG
UND ZERTIFIZIERTE LEHRGÄNGE



Trainings und Schulungen

 **WIR MACHEN SIE FIT!**







GRUNDSEMINAR BRANDMELDESYSTEM REFITRON

Das praxisorientierte Tagesseminar ist für Elektrofachkräfte mit Schwachstromkenntnissen konzipiert.

Nächster Termin: auf Anfrage

Überblick der wichtigsten Seminarinhalte:

-  Vorstellung der Programmierungssoftware
-  Parametrierung einer Integral IP
-  Übungsaufgabe am Brandmeldesystem REFITRON
-  Im Vorfeld führt unser Vertrieb eine 2-3 stündige Produktübersicht / Information in Ihrem Hause durch. Dies sehen wir als notwendigen Einstieg in den Lehrgang.

Kooperationspartner: HEKATRON

VERANSTALTUNGORT

REFISA
Am Wiesenbusch 3
45966 Gladbeck

alternativ:
online

SCHULUNGSKOSTEN

Auf Anfrage

VORAUSSETZUNGEN

Grundkenntnisse im Bereich Brandmeldetechnik sowie Notebook mit Betriebssystem Windows XP (oder höher) erforderlich!

JETZT DURCHSTARTEN!

➤ **GRUNDSEMINAR**
BRANDMELDESYSTEM REFITRON

➤ **AUFBAUSEMINAR**
BRANDMELDESYSTEM REFITRON

➤ **AUSBILDUNG**
SYSTEMFACHKRAFT FÜR
BRANDMELDETECHNIK

➤ AUSBILDUNG SYSTEMFACHKRAFT FÜR BRANDMELDETECHNIK

Das 3-Tagesseminar ist konzipiert für:

Elektrofachkräfte für festgelegte Tätigkeiten, Elektroniker, Elektromeister, staatl., geprüfte Techniker, die ihre Dienstleistungen um die Brandmeldetechnik erweitern möchten.

Nächster Termin: auf Anfrage

Überblick der wichtigsten Seminarinhalte:

- Produktinformationen
- Normen und Richtlinien
- Projektierung
- Abschlußprüfung

VERANSTALTUNGsort

REFISA
Am Wiesenbusch 3
45966 Gladbeck

alternativ:
online

SCHULUNGSKOSTEN

Auf Anfrage

ABSCHLUSS

Zertifikat

Weitere Informationen finden Sie auf www.refisa.de

REFISA®

BRANDMELDESYSTEME

www.refisa.de

REFISA GmbH

Am Wiesenbusch 3
45966 Gladbeck

Tel: +49 (0) 2043-937 87-0

Fax: +49 (0) 2043-937 87-19

info@refisa.de

ArtikelNr.: 150140

EIN-/AUSGANGSMODUL BX-0214



Das Ein-/Ausgangsmodul BX-0214 kann ausschließlich an die Ringleitungstechnik angeschlossen werden. Es verfügt über vier überwachte Eingänge zur Abfrage von potenzialfreien Kontakten und zwei Relaisausgänge zur Ansteuerung von externen Geräten. Bei Verlust der Ringleitungskommunikation kann für die Relaisausgänge eine Fail-Safe-Lage programmiert werden.



PRODUKTMERKMALE

- > Einzeladressierung
- > integrierte Kurzschlussisolatoren
- > zwei Relaisausgänge mit programmierbarer Fail-Safe-Lage
- > vier überwachte Eingänge
- > Montage in Kunststoffgehäuse oder auf Montageplatte
- > inklusive acht 182 Ω Widerständen



G 211050

Norm EN 54-17, EN 54-18



CPR-20-13-012-de-en

TECHNISCHE DATEN

Betriebsspannung	12 bis 30 V DC	
Stromaufnahme	0,7 mA	
Schutzart	IP 00 ohne Gehäuse IP 66 mit Gehäuse	
Zul. Umgebungstemperatur	-20 °C bis +60 °C	
Abmessungen (H x B x T)	100 x 67 x 20 mm	
Relaisausgang	bistabiler, einspuliger Umschaltkontakt	
Schaltspannung	100 µV bis 230 V	
Leitungslänge	Relaisausgang	max. 100 m
	Überwachte Eingänge	max. 30 m

Ein- und Ausgangsmodul

Artikelnr.: 150141

EIN-/AUSGANGSMODUL BX-IOM



Das Ein-/Ausgangsmodul BX-IOM kann ausschließlich an die Ringleitungstechnik angeschlossen werden. Es verfügt über einen überwachten Eingang zur Abfrage von potenzialfreien Kontakten, einen überwachten Ausgang zur Ansteuerung von externen Geräten und einen Anschluss für eine externe Energieversorgung. Bei Verlust der Ringleitungskommunikation kann für den Ausgang eine Fail-Safe-Lage programmiert werden.



PRODUKTMERKMALE

- > Einzeladressierung
- > integrierte Kurzschlussisolatoren
- > ein überwachter Ausgang mit programmierbarer Fail-Safe-Lage zur Sicherstellung Funktionserhalt nach MLAR
- > ein überwachter Eingang zur Spannungsüberwachung
- > Montage in Kunststoffgehäuse oder auf Montageplatte
- > ohne Widerstände

VdS G 210132

Norm EN 54-17, EN 54-18

CE CPR-20-13-006-de-en

TECHNISCHE DATEN

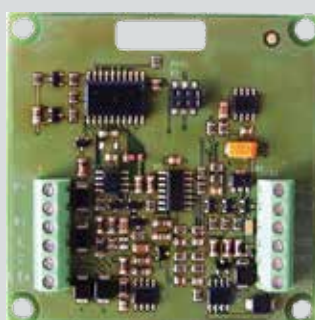
Betriebsspannung	12 bis 30 V DC	
Stromaufnahme	0,43 mA	
Schutzart	IP 00 ohne Gehäuse IP 66 mit Gehäuse	
Zul. Umgebungstemperatur	-20 °C bis +60 °C	
Abmessungen (H x B x T)	67 x 67 x 20 mm	
Überwachter Ausgang	3 Lastbereiche von 20 Ω bis 1 kΩ	
Ausgangsstrom	max. 1,3 A	
Leitungslänge	Ausgang	je nach Verbraucher
	Überwachte Eingänge	max. 30 m
	Spannungsüberwachung	max. 1.000 m

ArtikelNr.: 150145

EINGANGSMODUL BX-AIM



Das Eingangsmodul BX-AIM kann ausschließlich an die Ringleitungstechnik angeschlossen werden. Es verfügt über einen überwachten Eingang zur Abfrage von potenzialfreien Kontakten oder zur Anschaltung von Grenzwertmeldern und einen Ausgang für eine Meldereinzelanzeige.



G 208138

Norm EN 54-17, EN 54-18



CPR-20-13-009-de-en

PRODUKTMERKMALE

- > Einzeladressierung
- > integrierte Kurzschlussisolatoren
- > ein überwachter Eingang
- > ein Ausgang für Meldereinzelanzeige MEA 450
- > Montage in Kunststoffgehäuse oder auf Montageplatte
- > inklusive einem 19,1 kΩ Widerstand

TECHNISCHE DATEN

Betriebsspannung	12 bis 30 V DC	
Stromaufnahme	ohne Gleichstromabzweig	0,46 mA
	mit Gleichstromabzweig	1,8 mA
Schutzart	IP 00 ohne Gehäuse IP 66 mit Gehäuse	
Zul. Umgebungstemperatur	-20 °C bis +60 °C	
Abmessungen (H x B x T)	67 × 67 × 20 mm	
Leitungslänge	max. 700 m	

Relaismodul

ArtikelNr.: 150146

RELAISMODUL

BX-REL4



Das Relaismodul BX-REL4 kann ausschließlich an die Ringleitungstechnik angeschlossen werden. Es verfügt über vier Relaisausgänge zur Ansteuerung von externen Geräten. Bei Verlust der Ringleitungskommunikation kann für die Relaisausgänge eine Fail-Safe-Lage programmiert werden.



PRODUKTMERKMALE

- > Einzeladressierung
- > integrierte Kurzschlussisolatoren
- > Vier Relaisausgänge mit programmierbarer Fail-Safe-Lage
- > Montage in Kunststoffgehäuse oder auf Montageplatte



G 210134

Norm EN 54-17, EN 54-18



CPR-20-13-008-de-en



Z-6.5.1871

TECHNISCHE DATEN

Betriebsspannung	12 bis 30 V DC
Stromaufnahme	0,51 mA
Schutzart	IP 00 ohne Gehäuse IP 66 mit Gehäuse
Zul. Umgebungstemperatur	-20 °C bis +60 °C
Abmessungen (H x B x T)	100 × 67 × 20 mm
Relaisausgang	bistabiler Umschaltkontakt
Schaltspannung	100 µV bis 230 V
Leitungslänge	max. 100 m



Artikelnr.: 150147

MODULGEHÄUSE **GEH MOD IP66**

Zum Einbau der Module OI3, IOM, IM4 und AIM.

TECHNISCHE DATEN

Schutzart	IP 66
Zul. Umgebungstemperatur	-25 °C bis +40 °C
Abmessungen (H x B x T)	94 x 94 x 57 mm
Gehäuse	Polystyrol grau, ähnlich RAL 7035
Kabeleinführung	wahlweise über Stufennippel oder Verschraubung



Artikelnr.: 150149

MODULGEHÄUSE **GEH MOD2 IP66**

Zum Einbau der Module REL4 und O2I4.

TECHNISCHE DATEN

Schutzart	IP 66
Zul. Umgebungstemperatur	-25 °C bis +70 °C
Abmessungen (H x B x T)	94 x 130 x 57 mm
Gehäuse	Polystyrol grau, ähnlich RAL 7035
Kabeleinführung	wahlweise über Stufennippel oder Verschraubung



ALARMIERUNG & ENERGIEVERSORGUNG

PLANUNGSSICHER UND WIRTSCHAFTLICH ALARMIEREN

Im Falle eines Brandes ist die Alarmierung ein wesentlicher Bestandteil des Brandschutzes – von ihrer Ausfallsicherheit hängen Menschenleben ab. Hierbei sind häufig objektspezifische Lösungen erforderlich, was eine aktive Auseinandersetzung mit dem Alarmierungskonzept bedeutet.



Adressierbarer Signalgeber

Artikelnr.: weiß > 150639 | rot > 150640

AKUSTISCHER RINGLEITUNGS-SIGNALGEBER **BX-SOL-CT**



Der akustische Ringleitungs-Signalgeber BX-SOL-CT nach EN 54-3 kann ausschließlich an die Ringleitungstechnik angeschlossen werden und dient zur akustischen Signalisierung eines Brandalarms in Gebäuden.



PRODUKTMERKMALE

- > Einzeladressierung
- > integrierte Kurzschlussisolatoren
- > Vier Tonarten mit Signalton nach DIN 33404-3
- > Mehrtonansteuerung
- > Zwei Lautstärken (Low/High)
- > Sicherstellung des Funktionserhaltes nach MLAR



G 210086

Norm EN 54-3, EN 54-17



CPR-30-13-100-de-en

TECHNISCHE DATEN

Betriebsspannung	12 bis 30 V DC
Stromaufnahme Low/High	2,9/5,3 mA
Schallpegel Low/High	89/96 dB (A)
Schutzart	IP 21C
Zul. Umgebungstemperatur	-10 °C bis +55 °C
Abmessungen (D x H)	108 x 91 mm
Gehäuse	ABS weiß, ähnlich RAL 9003 oder rot, ähnlich RAL 3001
Kabeleinführung	über Rückseite oder seitlich
Gewicht	ca. 230 g

Artikelnr.: weiß > 704281 | rot > 704396

AKUSTISCHER SIGNALGEBER

Sonos-S PSS



Der konventionelle akustische Signalgeber Sonos-S nach EN 54-3 dient zur akustischen Signalisierung eines Brandalarms in Gebäuden (Typ A) sowie in Gebäuden und im Freien (Typ B).



Typ A

Typ B

PRODUKTMERKMALE

- > Lautstärkedämpfung um bis zu 20 dB (A)
- > 32 unterschiedliche Tonarten über DIP 1-5 (sechs Tonarten für den Einsatz in Brandmeldeanlagen nach EN 54-3 anerkannt)

VdS G 210098
Norm EN 54-3

TECHNISCHE DATEN

Betriebsspannung	9 bis 60 V DC	
Stromaufnahme DIN-Ton @24 V	13 mA	
Schallpegel	DIN-Ton @24 V	99 dB (A)
	DIN-Ton @60 V EN 54-3	95 dB (A)
Schutzart	Typ A	IP 21C
	Typ B	IP 33C, IP 65
Zul. Umgebungstemperatur	-25 °C bis +70 °C	
Abmessungen (D x H)	Typ A	100 x 81,3 mm
	Typ B	97,5 x 104,1 mm
Gehäuse	ABS weiß	ähnlich RAL 9003
	ABS rot	ähnlich RAL 3001
Kabeleinführung	Typ A	Rückseite
	Typ B	Rückseite oder seitlich (M20)
Gewicht	Typ A	ca. 230 g
	Typ B	ca. 265 g

Konventioneller Signalgeber

Artikelnr. (Gehäuse/Signalfarbe): weiß/weiß > 704390 | weiß/rot > 704389 | rot/weiß > 704388 | rot/rot > 704387

OPTISCHER SIGNALGEBER Wandmontage BX-FLES



Der optische Ringleitungs-Signalgeber BX-FLES nach EN 54-23 sowie EN 54-17 dient zur optischen Signalisierung eines Brandalarms in Gebäuden.



Wandmontage

Deckenmontage

PRODUKTMERKMALE

- > Anschluss ausschließlich an die Ringleitungstechnik
- > Einsatz an der Wand oder Decke
- > Gehäusefarbe rot oder weiß;
Lichtfarbe je rot oder weiß
- > zwei Helligkeitsstufen (Normal oder Hell)
- > Stromversorgung über externe Energieversorgung
- > Adressierung und Zuweisung von Parametern erfolgt über Integral Software
- > beinhaltet zwei Kurzschlußisolatoren zur Sicherstellung der Funktion im Fehlerfall (Kurzschluss oder Unterbrechung)



beantragt

Norm EN 54-23, EN 54-17



???

TECHNISCHE DATEN

Betriebsspannung Ringleitung U	12,6 bis 31 V DC	
Stromaufnahme Ringleitung (Ruhe/Alarm)	150 µA/ 150 µA	
Schutzart	mit flachem Sockel und Dichtung	IP 33C (Typ A)
	mit tiefem Sockel	IP 65 (Typ A)
Zul. Umgebungstemperatur	-10 °C bis +55 °C	
Abmessungen (D x H)	mit flachem Sockel	93 x 37 mm
	mit tiefem Sockel	93 x 65,5 mm
Gehäuse	ABS/PC rot, ähnlich RAL 3001	
	ABS/PC weiß, ähnlich RAL 9003	
Kabeleinführung	flacher Sockel	Rückseite (M20) oder seitlich
	tiefer Sockel	seitlich (M20)
Gewicht mit flachem (tiefem) Sockel	ca. 114 (144) g	

Artikelnr.: rot > 150677 | bernstein > 150678 | grün > 150679 | blau > 150680 | klar > 150681

OPTISCHER SIGNALGEBER SOLEX 10



Zur optischen Anzeige der Feuerwehranlaufstelle in Gebäuden und mit zusätzlichem IP 65 Sockel auch im Freien (z.B. der Erstinformationsstelle).



PRODUKTMERKMALE

- > Konventionelle Ansteuerung
- > Xenon-Signalgeber
- > Kein Signalgeber nach EN-54



G 207018

TECHNISCHE DATEN

Betriebsspannung	9 bis 60 V DC
Stromaufnahme typ 24 V	93 mA
Blinkfrequenz	1 Hz
Schutzart	IP 21 C
Zul. Umgebungstemperatur	-25 °C bis +70 °C
Abmessungen (D x H)	93 x 65 mm
Kalotte / Lichtstärke	rot / 4,8 cd; bernstein / 8,4 cd; grün / 7 cd; blau / 2,8 cd ; klar / 14 cd
Gehäuse	ABS weiß, ähnlich RAL 9003 o. rot, ähnlich RAL 3001
Kabeleinführung	über Rückseite oder seitlich
Gewicht	ca. 150 g

Alarmbox

Artikelnr.: 150191

SCHRANK MIT NETZGERÄT 24 V/01 A BE-PSE01-IOM



Externe Energieversorgung im Kompaktgehäuse, ausgebaut und verdrahtet als Alarmbox zur Ansteuerung von Signalgebern und Sicherstellung Funktionserhalt nach MLAR.



PRODUKTMERKMALE

- > Netzgerät BE-PSU01 mit 24 V DC/1,6 A
- > Integrierter Temperatursensor
- > Eingebautes und vorverdrahtetes Ringleitungsmodul BX-IOM mit einem Verbraucherausgang 1,3 A
- > Einbauplatz für weiteres BX-IOM
- > Eingebaute und vorverdrahtete Akkus 2 x 2,3 Ah mit Akkualterung
- > ohne Widerstände

TECHNISCHE DATEN



G 211063 | Norm EN 54-4 |



CPR-20-13-204-de-en

Netzspannung	230 V AC
Ausgangsspannung	24 V DC
Ausgangsstrom	max. 1,6 A
Schutzart	IP 30
Zul. Umgebungstemperatur	-5 °C bis +40 °C
Abmessungen (H x B x T)	204 x 200 x 80 mm
Gehäuse	Stahlblech lichtgrau, RAL 7035

ZUBEHÖR

Artikelnr.: 150194



AUFKLEBER S EXT NG2

- > Text »Externe Energieversorgungseinrichtung für Brandmeldeanlage«
- > Abmessung (B x H): 180 x 38 mm

Artikelnr.: 150195



AKKU ZUR NOTSTROMVERSORGUNG 12 V / 2,3 AH

- > Anschluss: Flachstecker 4,8 mm
- > Abmessung (H x B x T): 67 x 178 x 35 mm



G 110047

ArtikelNr.: 150196

SCHRANK MIT NETZGERÄT 24 V/03 A BE-PSE03-C



Externe Energieversorgung im Kompaktgehäuse, mit einer Sicherungsplatine mit fünf Verbraucherausgängen 1 A, einzeln über Flachstecksicherungen mit LED-Fehleranzeige abgesichert. Einbaumöglichkeit für zweite Sicherungsplatine mit fünf weiteren Verbraucherausgängen.



PRODUKTMERKMALE

- > Netzgerät BE-PSU03-OF mit 24 V DC/03 A
- > Integrierter Temperatursensor
- > Hutschiene zum Einbau Ringleitungsmodul BX-OI3
- > Einbauplatz für Akkus 2 x 26 Ah
- > Kabel- und Steckersatz für Akkuanschluss
- > Akkubänder zum Befestigen der Akkus

TECHNISCHE DATEN

Netzspannung	230 V AC
Ausgangsspannung	24 V DC
Ausgangsstrom	max. 3 A
Schutzart	IP 30
Zul. Umgebungstemperatur	-5 °C bis +40 °C
Abmessungen (H x B x T)	361,6 x 464 x 145 mm
Gehäuse	Stahlblech lichtgrau, RAL 7035



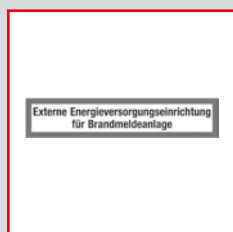
G 209170

Norm EN 54-4



CPR-20-13-202-de-en

ZUBEHÖR



ArtikelNr.: 28115

AUFKLEBER S EXT NG

- > Text »Externe Energieversorgungseinrichtung für Brandmeldeanlage«
- > Abmessung (B x H): 252 x 54 mm



ArtikelNr.: 704087

Mehr Infos zum Produkt auf Seite 19.

AKKU ZUR NOTSTROMVERSORGUNG 12 V/26 AH

- > Anschluss: Schraube M5
- > Abmessung (H x B x T): 125 x 166 x 175 mm



G 103065

BRANDMELDERZENTRALEN

MELDER & MODULE

ALARMIERUNG
& ENERGIEVERSORGUNG

FEUERWEHRPERIPHERIE
& ÜBERTRAGUNGSGERÄTE



FEUERWEHRPERIPHERIE & ÜBERTRAGUNGSGERÄTE

FEUERWEHR-PERIPHERIE 2.0

Im Alarmfall ist **Zeit der wichtigste Faktor**, um Menschenleben und Sachwerte zu retten und zu schützen. Je reibungsloser die Feuerwehr ihren Alarmeinsatz bewältigen kann, umso größer die Chance, dass der Schaden sich in Grenzen halten lässt. Wir bieten Geräte und Einrichtungen an, die der Feuerwehr gleich beim Ankommen am Einsatzort den Ablauf erleichtern. Der Zugang zum Gelände oder Gebäude ist die erste Hürde, die die Feuerwehrleute zu bewältigen haben, wenn sie am Einsatzort ankommen. Hier schafft unser Feuerwehrschlüsselkasten Abhilfe, der den Objektschlüssel diebstahl- und vandalismussicher verwahrt.

Übersichtliche Einrichtungen wie **Feuerwehrbedienfeld und Feuerwehr-Anzeigetableau erleichtern dann die Orientierung, um schnell an den Brandherd zu gelangen**. Sie beinhalten alle Infomaterialien wie z.B. Laufkarten, die während des Einsatzes benötigt werden. Durch die kompakte Bauweise der Feuerwehrperipherie-Einrichtungen ist es möglich, sie platzsparend im Innen- oder Außenbereich und unabhängig von der Brandmelderzentrale unterzubringen.



FEUERWEHR-INFORMATIONSDIENST- BEDIENSYSTEM **FIBS-A4-S2-MMI**



Das Feuerwehr-Informations-/Bediensystem FIBS ist eine abgesetzte Feuerwehr-Anlaufstelle für Aufputz- und Unterputzmontage, zum Einbau von Feuerwehrperipherie und zur Aufbewahrung von Feuerwehr-Laufkarten.



PRODUKTMERKMALE

- > eingebautes Feuerwehr-Anzeigetableau B3-MMI-FAT
- > eingebautes Feuerwehr-Bedienfeld FBF 2001 PAR
- > FAT mit FBF vorverdrahtet im Schwenkrahmen
- > Einbauvorrichtung für Übertragungseinrichtung
- > Für 2 x 75 FW-Laufkarten DIN A4 im Querformat
- > zwei-flügeliges Gehäuse mit zentraler Türöffnung beider Türflügel
- > Kastenschloss für Profil-Halbzylinder
- > separate Türöffnung rechts über CL1-Schließung, Tür mit Beschriftung »Feuerwehr-Laufkarten«
- > Unterputzmontage mit optionalem Blendrahmen
- > spätere Montage der Übertragungseinrichtung mit optionalem Montagesatz

TECHNISCHE DATEN

Schutzart	IP 30
Zul. Umgebungstemperatur	-5 °C bis +50 °C
Abmessungen (H x B x T)	560 x 710 x 100 mm
Gehäuse	Stahlblech rot, RAL 3000
Kabeleinführung	1 x (H x B) 40 x 40 mm Rückwand je 3 x Ø 16 mm oben/unten

ArtikelNr.: 704424

FEUERWEHR-INFORMATIONSS-/ BEDIENSYSTEM **FIBS-A3-S2-MMI**



Das Feuerwehr-Informations-/Bediensystem FIBS ist eine abgesetzte Feuerwehr-Anlaufstelle für Aufputz- und Unterputzmontage, zum Einbau von Feuerwehrperipherie und zur Aufbewahrung von Feuerwehr-Laufkarten.



PRODUKTMERKMALE

- > eingebautes Feuerwehr-Anzeigetableau B3-MMI-FAT
- > eingebautes Feuerwehr-Bedienfeld FBF 2001 PAR
- > FAT mit FBF vorverdrahtet im Schwenkrahmen
- > Einbauvorrichtung für Übertragungseinrichtung
- > für 100 FW-Laufkarten DIN A3 im Querformat
- > zweiflügeliges Gehäuse mit zentraler Türöffnung beider Türflügel
- > Kastenschloss für Profil-Halbzylinder
- > separate Türöffnung rechts über CL1-Schließung, Tür mit Beschriftung »Feuerwehr-Laufkarten«
- > Unterputzmontage mit optionalem Blendrahmen
- > spätere Montage der Übertragungseinrichtung mit optionalem Montagesatz

TECHNISCHE DATEN

Schutzart	IP 30
Zul. Umgebungstemperatur	-5 °C bis +50 °C
Abmessungen (H x B x T)	560 x 830 x 100 mm
Gehäuse	Stahlblech rot, RAL 3000
Kabeleinführung	1 x (H x B) 40 x 40 mm Rückwand je 3 x Ø 16 mm oben/unten

Schlüsseldepot

Artikelnr.: 150594

SCHLÜSSELDEPOT KRUSE

FSD basic RS US



Zum schnellen und gewaltfreien Objektzugang durch die Feuerwehr im Brandfall. Das Schlüsseldepot steht in einer Standardvariante oder mit Rundum-Sabotageschutz zur Verfügung. Der Rundum-Sabotageschutz sichert das Gehäuse des Schlüsseldepots zusätzlich vor Beschädigung oder Anbohren.



PRODUKTMERKMALE

- > äußere Tür mit Durchbohrschutz und Heizung
- > Türöffner mit Rückmeldekontakt
- > Mikroschalter für Außentürüberwachung
- > innere Tür mit VdS-Umstellschloss für Generalschlüssel der Feuerwehr
- > Aufnahme für den Objektschlüssel mit Objektschlüsselüberwachung (OSÜ)
- > inklusive Blendrahmen, Montageflansch, Hilfszylinder, Schlüsselplombe, Montagedübel und 10 m Anschlusskabel
- > Anschlusskabel 20, 30, 40 oder 50 m auf Anfrage
- > bei Einbau in eine Edelstahlsäule muss das FSD basic RS US nicht mit Beton ausgegossen werden



G 103133



Zum Anschluss an das Brandmeldesystem REFITRON wird zusätzlich ein Adapter für das FSD benötigt (siehe S. 59)

TECHNISCHE DATEN

Betriebsspannung	24 V DC
Stromaufnahme Depot	150 mA
Stromaufnahme Heizung	150 mA
Schutzart	IP 44
Abmessungen (H x B x T)	220 x 240 x 157 mm
Gewicht	ca. 13 kg
Gehäuse	Edelstahl (1.4301), Stärke 5 mm

ZUBEHÖR



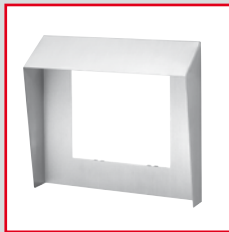
ArtikelNr.: 150595

MAUERZARGE **FSD MZA**

Für das Schlüsseldepot basic RS US als Platzhalter in der Rohbauphase.

TECHNISCHE DATEN

Abmessungen (H x B x T)	230 x 250 x 194 mm
Material	Polystyrol grau, ähnlich RAL 7035



ArtikelNr.: 150596

BLENDRAHMEN MIT REGENSCHUTZ **FSD BLRS**

Mit überstehendem Regenschutz anstelle des serienmäßigen Standard-Blendrahmens.

TECHNISCHE DATEN

Abmessungen (H x B x T)	270 x 290 x 70 mm
Material	Edelstahl (1.4301)



ArtikelNr.: 704420

KOMBI-BLENDRAHMEN MIT REGENSCHUTZ **FSE KOBLRS**

Für Schlüsseldepot und Freischaltelement mit überstehendem Regenschutz anstelle des serienmäßigen Standard-Blendrahmens.

TECHNISCHE DATEN

Abmessungen (H x B x T)	390 x 290 x 70 mm
Material	Edelstahl (1.4301)

BRANDMELDERZENTRALEN

MELDER & MODULE

ALARMIERUNG
& ENERGIEVERSORGUNG

FEUERWEHRPERIPHERIE
& ÜBERTRAGUNGSGERÄTE

Hohlsäule

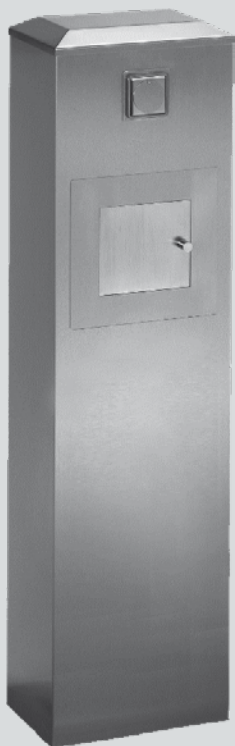
Artikelnr.: 150599

EDELSTAHLSÄULE KRUSE

FSD Säule K5 HS VdS



Schnellmontage-Hohlsäule mit Deckelüberwachung für KRUSE FSD basic. Zur Anwendung bei schwierigen Einbaubedingungen. Die abnehmbare Rückwand ermöglicht eine leichte und schnelle Montage von FSD und FSE. Feste Bodenplatte zur Befestigung auf dem Fundament mittels Schwerlastankern.



PRODUKTMERKMALE

- > Hohlsäule mit Deckelüberwachung in VdS-Ausführung
- > durch Einsatz des Schlüsseldepots mit Rundum-Sabotageschutz muss die Säule nicht mit Beton ausgegossen werden
- > abnehmbare Rückwand
- > Anschlussdose mit Deckelkontakt
- > hochfeste Bodenplatte
- > inklusive Deckel, Halterung für Freischaltelement oder Blindplatte und Montagematerial



G 110018



Schlüsseldepot nicht im Lieferumfang enthalten

TECHNISCHE DATEN

Abmessungen (H x B x T)	1295 x 350 x 237 mm
Gehäuse	Edelstahl (1.4301), Stärke 3 mm
Gewicht	ca. 44 kg

ZUBEHÖR



ArtikelNr.: 150602

BLITZLEUCHE **BL24GE**

Blitzleuchte für Edelstahlsäule mit Kalotte in gelb.



ArtikelNr.: 150603

BLITZLEUCHE **BL24R**

Blitzleuchte für Edelstahlsäule mit Kalotte in rot.



ArtikelNr.: 150604

BLITZLEUCHE **BL24GR**

Blitzleuchte für Edelstahlsäule mit Kalotte in grün.

TECHNISCHE DATEN

Betriebsspannung	12 bis 30 V DC
Stromaufnahme	30 mA
Blitzfrequenz	ca. 1,5 Hz
Beleuchtungsstärke	ca. 10 Lux/m
Schutzart	IP 67
Zul. Umgebungstemperatur	-30 °C bis +60 °C
Abmessungen (D x H)	74 x 45 mm
Gehäuse	ABS/PC

BRANDMELDERZENTRALEN

MELDER & MODULE

ALARMIERUNG
& ENERGIEVERSORGUNG

FEUERWEHRPERIPHERIE
& ÜBERTRAGUNGSGERÄTE

Freischaltelement Abloy | Profil-Halbzylinder

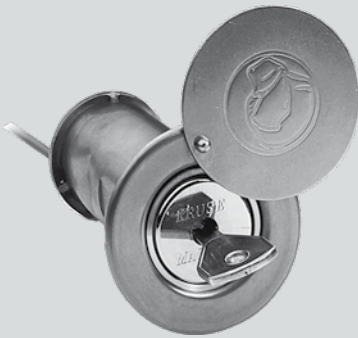
Artikelnr.: 704277

FREISCHALTELEMENT

FSE SZ-AIM & FSE PZ-AIM



Das **Freischaltelement FSE SZ-AIM** dient zur Auslösung eines Brandalarms von außen durch die Feuerwehr. Beinhaltet eingebaute Widerstände.



PRODUKTMERKMALE

VdS G 192034

- > eingebauter Spezialzylinder
- > VdS-Ausführung
- > Unterputzmontage oder Einbau in Säulen
- > Inklusive Abdeckrosette
- > in DIN-Ausführung mit eingebauten 680 Ω und 19,1 kΩ Widerständen zur direkten Anschaltung als Handfeuermelder an das Ringleitungsmodul BX-AIM

TECHNISCHE DATEN

Abmessungen (H x B x T)	38 x 80 mm
Gehäuse	Edelstahl

Artikelnr.: 150608



Das **Freischaltelement FSE PZ-AIM** dient zur Auslösung eines Brandalarms von außen durch die Feuerwehr. Beinhaltet eingebaute Widerstände.



PRODUKTMERKMALE

VdS G 199083

- > VdS-Ausführung
- > Unterputzmontage oder Einbau in Säulen
- > vorgerichtet für Profilhalbzylinder und Abdeckrosette
- > in DIN-Ausführung mit eingebauten 680 Ω und 19,1 kΩ Widerständen zur direkten Anschaltung als Handfeuermelder an das Ringleitungsmodul BX-AIM

TECHNISCHE DATEN

Abmessungen (D x T)	80 x 80 x 80 mm
Gehäuse	Aluguss



ArtikelNr.: 150612

ADAPTER FÜR SCHLÜSSELDEPOT **AD 900-1**

- > zum Anschluss an das Brandmeldesystem REFITRON
- > Sabotageüberwachung
- > Überwachung & Anzeige der Schlüsselentnahme



G 105045

TECHNISCHE DATEN

Betriebsspannung	10 bis 30 V DC
Stromaufnahme	20 mA
Schutzart	IP 30
Zul. Umgebungstemperatur	-10 °C bis +50 °C
Abmessungen (H x B x T)	180 x 137 x 57 mm
Gehäuse	Stahlblech weiß, RAL 9002



ArtikelNr.: 150613

NETZGERÄT FÜR SCHLÜSSELDEPOTHEIZUNG **MCS-B**

Zur Stromversorgung der Schlüsseldepotheizungen aller Hersteller geeignet (auch für selbst regelnde auf PTC-Basis).

PRODUKTMERKMALE

- > Kurzschluss-, Überlast- und Überhitzungsschutz
- > grüne Betriebsanzeige
- > Hutschienenanschluss

TECHNISCHE DATEN

Eingangsspannung	95 bis 265 V DC
Ausgangsspannung	24 V DC
Vorsicherung	max. 10 A
Schutzart	IP 20
Zul. Umgebungstemperatur	0 bis +40 °C
Abmessungen (H x B x T)	76 x 38 x 100,5 mm
Gehäuse	Cycoloy schwarz/grün

Zubehör



Artikelnr.: 704118

GEHÄUSE MIT HUTSCHIENE **GEH HS TP**

Zur Montage von Komponenten mit Hutschienenanschluss wie Ex-Barriere, LWL-Konverter oder Überspannungsschutzgeräte.

PRODUKTMERKMALE

- > Eingebaute, abgewinkelte 35 mm Hutschiene 160x57 mm
- > Transparenter Deckel
- > Vierzehn Kabeleinführungen M12/20
- > Vier Kabeleinführungen M16/25
- > Umgebungstemp.: -40 bis +80°C

TECHNISCHE DATEN

Schutzart	IP 66
Abmessungen (H x B x T)	175x175x100 mm
Gehäuse	PC lichtgrau, RAL 7035



ÜBERTRAGUNGSEINRICHTUNG comXline 3516-2/S8



Zur Übermittlung von Brand- und Störungsmeldungen über einen ISDN-Telefonanschluss oder Ethernet.



PRODUKTMERKMALE

- > inklusive Erweiterungsmodul zur Bereitstellung einer Brandmeldeschnittstelle mit Störungsmeldung (acht Eingänge für Melderlinien)
- > Meldungsübertragung VdS 2465, Sprache oder SMS
- > Netzteil und Akku optional auf Anfrage
- > spätere Montage der Übertragungseinrichtung mit optionalem Montagesatz

Allgemein

- > 32 Zielrufnummern mit je 20 Stellen
- > 32 Identnummern mit je 12 Stellen
- > Freie Zuordnung der Nummern
- > Fernparametrierung
- > Bis zu 2046 Ereignisspeichereinträge
- > USB-Schnittstelle

ISDN-Telefonanschluss (Standard S₀)

- > Für Mehrgeräte- (PTM) und Anlagenanschluss (PTP)
- > Blockade- und Sabotagefreischaltung
- > Meldungsübertragung über den B-Kanal oder D-Kanal
- > Sprachtextansage (dynam. Sprachtextspeicher)

Ethernet (Protokoll TCP/IP – DHCP)

- > Schnittstelle 10/100 Mbit/s
- > Kanäle bis zu 4 Standleitungen
- > Bandbreite < 0,5 kbit/s,
Datenvolumen < 150 MB/Monat je Standverbindung

VdS G 110802

Norm EN 54-21

CE 0786-CPD-20968

TECHNISCHE DATEN

Betriebsspannung	10,2 bis 15 V DC; Mit Erweiterungsmodul 12/24 V
Stromaufnahme	47 mA
Schutzart	IP 40
Zul. Umgebungstemperatur	0 °C bis +50 °C
Abmessungen (H x B x T)	275 x 310 x 126 mm
Gehäuse	Stahlblech weiß, RAL 9016

ArtikelNr.: 150617

ÜBERTRAGUNGSEINRICHTUNG comXline 3516-2 GSM/S8



Zur Übermittlung von Brand- und Störungsmeldungen über einen ISDN-Telefonanschluss oder Ethernet mit zusätzlichem GSM-Funkweg 900/1800 MHz. Verstärkerantenne, Antennenkabel, Netzteil und Akku optional auf Anfrage.



G 110803

Norm EN 54-21



0786-CPD-20969

PRODUKTMERKMALE

- > inklusive Erweiterungsmodul zur Bereitstellung einer Brandmeldeschnittstelle mit Störungsmeldung (acht Eingänge für Melderlinien)
- > Meldungsübertragung VdS 2465, Sprache oder SMS
- > Netzteil und Akku optional auf Anfrage
- > spätere Montage der Übertragungseinrichtung mit optionalem Montagesatz

Allgemein

- > 32 Zielrufnummern mit je 20 Stellen
- > 32 Identnummern mit je 12 Stellen
- > freie Zuordnung der Nummern
- > Fernparametrierung
- > bis zu 2046 Ereignisspeichereinträge
- > USB-Schnittstelle

ISDN-Telefonanschluss (Standard S0)

- > Für Mehrgeräte- (PTM) und Anlagenanschluss (PTP)
- > Blockade- und Sabotagefreischaltung
- > Meldungsübertragung über den B-Kanal oder D-Kanal
- > Sprachtextansage (dynam. Sprachtextspeicher)

Ethernet (Protokoll TCP/IP – DHCP)

- > Schnittstelle 10/100 Mbit/s
- > Kanäle bis zu 4 Standleitungen
- > Bandbreite < 0,5 kbit/s,
Datenvolumen < 150 MB/Monat je Standverbindung

TECHNISCHE DATEN

Betriebsspannung	10,2 bis 15 V DC; Mit Erweiterungsmodul 12/24 V
Stromaufnahme	55 mA
Schutzart	IP 40
Zul. Umgebungstemperatur	0 °C bis +50 °C
Abmessungen (H x B x T)	275 x 310 x 126 mm
Gehäuse	Stahlblech weiß, RAL 9016



➤ EINFACH GENIAL.
➤ GENIAL EINFACH.



BRAND- UND ALARMIERUNGSSYSTEME



IMPRESSUM

Herausgeber

REFISA®

BRANDMELDESYSTEME

REFISA rent-fire-safety GmbH
Am Wiesenbusch 3
45966 Gladbeck

Telefon: +49 (0) 2043-937 87-0
Telefax: +49 (0) 2043-937 87-19

info@refisa.de
www.refisa.de

Verantwortlich für den Inhalt: Thomas Mark
Vertretungsberechtigte Geschäftsführer:
Laura Peters, Thomas Mark

Registergericht: Amtsgericht Gladbeck
Registernummer: HRB 14136

USt.-ID gemäss § 27a UStG.: DE 240 221 774

Konzeption & Gestaltung

ERFOLGSLABOR

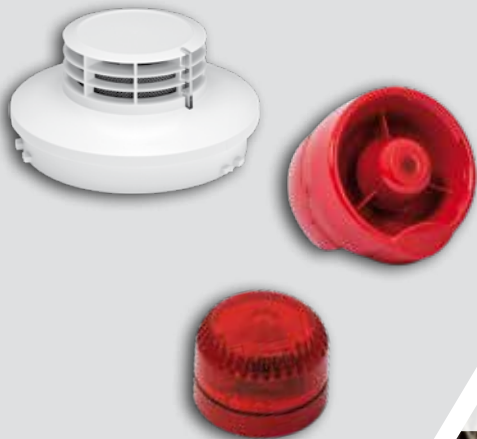
Erfolgslabor GmbH
Weinstraße 45
91058 Erlangen

Telefon: +49 9131 68217-0
Fax: +49 9131-68217-40

info@erfolgslabor.com
www.erfolgslabor.com

Bildnachweis:
adobe.stock > 4, 31, 32, 61, 64, 65
pixabay > 5, 6, 8, 24, 42, 50
Hekatron > sämtliche Produktabbildungen

REFITRON



www.refisa.de

REFISA GmbH

Am Wiesenbusch 3
45966 Gladbeck

Tel: +49 (0) 2043-937 87-0
Fax: +49 (0) 2043-937 87-19
info@refisa.de